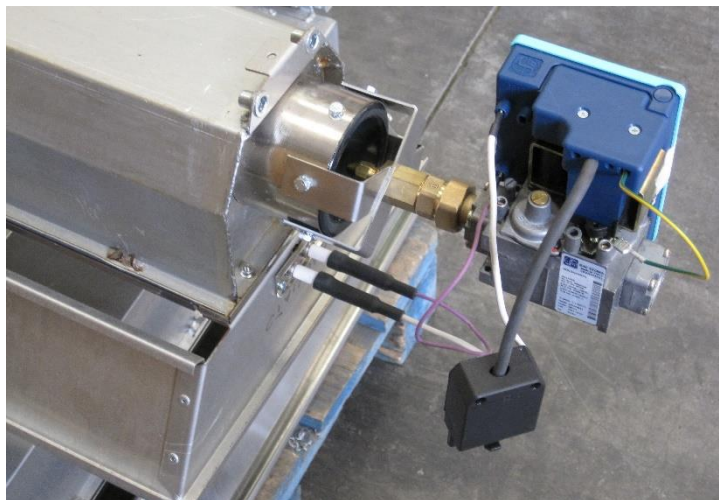


## SKUPINA SPOTREBIČOV

Svetlé plynové infražiarčiče sa dodávajú v troch verziách (pre jednostupňovú aj dvojstupňovú verziu): Spotrebiče s 1 horákom: modely CRE6 až CRE 30 sú vybavené 1 plynovým blokom a 1 snímačom plameňa:

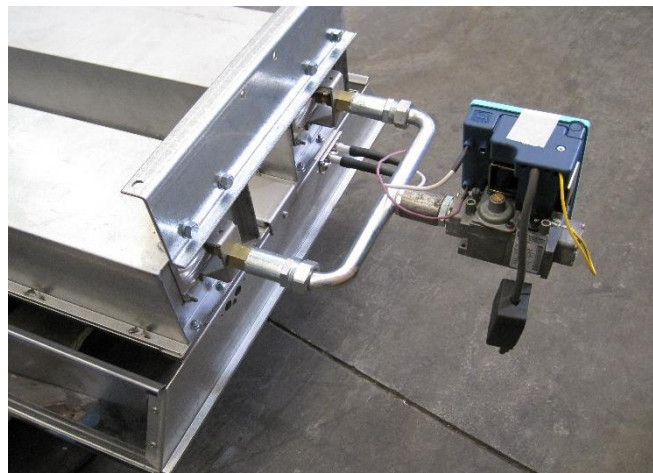


Spotrebiče s 2 horákmi: model CRE 36 až CRE 55 môžu byť vybavené:

- 2 plynovými blokmi a 2 snímačmi plameňa (Obr. A)
- 1 plynovým blokom a 1 snímačom plameňa (Obr. B)

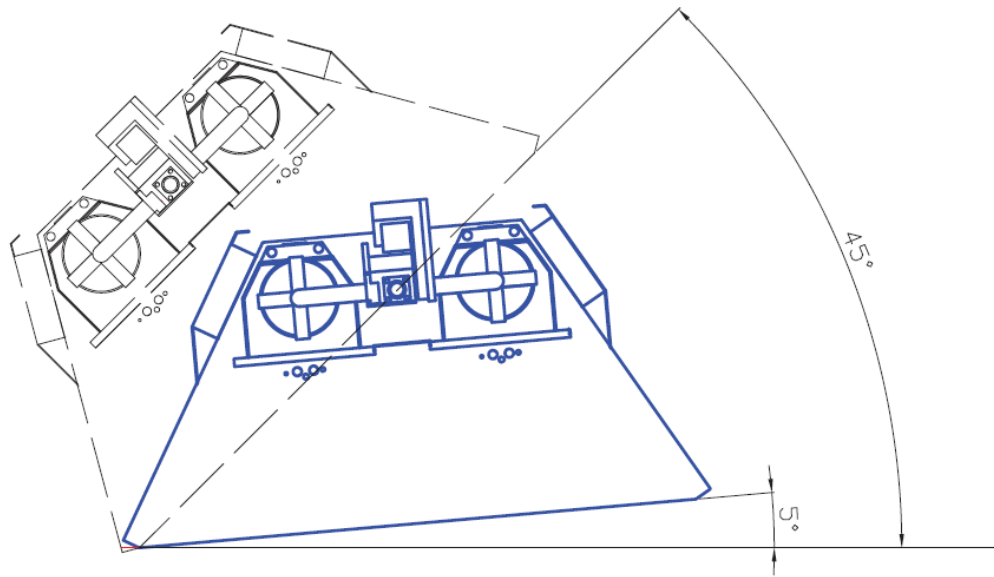


Obr A



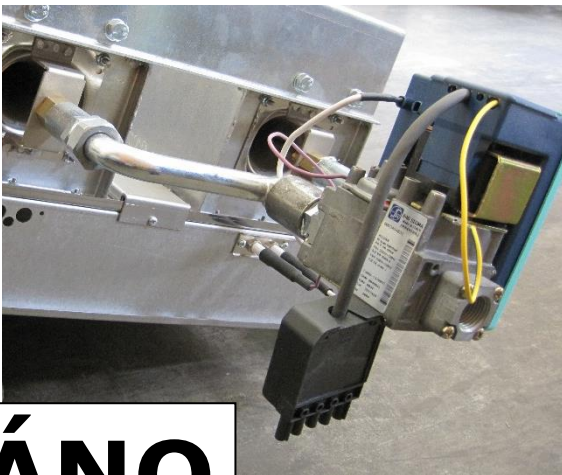
Obr B

Spotrebiče s 2 horákmi a 1 plynovým blokom a 1 snímačom plameňa môžu byť inštalované s minimálnym náklonom 5% a maximálnym náklonom 45% vid' obrázok. Mimo tento rozsah nie je garantovaný spoľahlivý štart a bezpečná prevádzka oboch horákov.

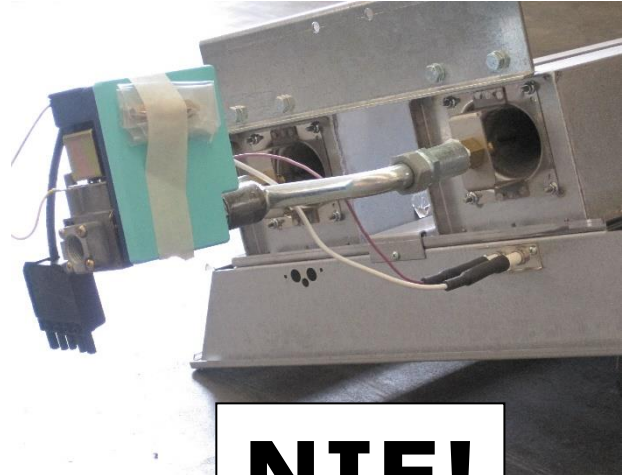


MIN = 5°  
MAX = 45°

Spotrebič vybavený 2 horákmi a 1 plynovým blokom a snímačom plameňa je vybavený 1 sadou elektród (zapaľovanie a ionizácia) pre ovládanie a funkciu celého spotrebiča. Horák so sadou elektród musí byť vždy umiestnený nižšie ako horák bez sady elektród.



**ÁNO**



**NIE!**