



ADRIAN GROUP s.r.o.  
Lazovná 53, 974 01 Banská Bystrica,  
SLOVAKIA  
tel.: (+421) 48 471 04 44  
fax: (+421) 48 471 04 88  
e-mail: [adrian@adrian.sk](mailto:adrian@adrian.sk), [www.adriangroup.eu](http://www.adriangroup.eu)



ADRIAN-RAD®

# TECHNICKÉ PODMIENKY

## ELEKTRICKÝ INFRAŽIARIČ

**ELECTRO Q 3000**  
**ELECTRO Q 4500**  
**ELECTRO Q 6000**



## OBSAH

I.	Úvod .....	3
II.	Označenie výrobcu .....	3
III.	Charakteristika zariadenia .....	3
IV.	Inštalácia.....	4

## I. ÚVOD

Tieto technické podmienky zahŕňujú technický popis, návod na inštaláciu, nastavenie, obsluhu a údržbu elektrických infražiarivých ADRIAN-RAD® ELECTRO firmy ADRIAN GROUP, s.r.o. Banská Bystrica.



**Pred inštaláciou si preštudujte technické podmienky. Pri nedodržaní podmienok a montážneho postupu uvedených v technických podmienkach dodaných so zariadením zaniká záruka a firma ADRIAN GROUP neručí za vzniknuté škody.**



## II. OZNAČENIE VÝROBCU

ADRIAN GROUP, s.r.o.  
Lazovná 53,  
974 01 Banská Bystrica,  
SLOVAKIA

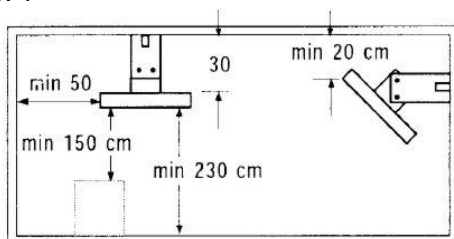
## III. CHARAKTERISTIKA ZARIADENIA

Infražiarivce ADRIAN-RAD® ELECTRO Q sú určené na montáž na stenu, alebo na strop. Môžu byť použité ako hlavný vykurovací systém alebo ako doplnkové vykurovanie. Jednotlivé varianty žiarivcov spolu so základnými parametrami zobrazuje nasledovná tabuľka:

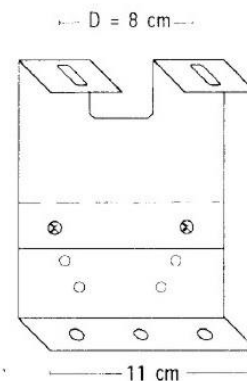
Tab.1

Typ	Elektrický príkon	Elektrické napájanie	Elektrické krytie	L	B	H	C/C	Hmotnosť
3000	3000 W	230 V	IP44	136 cm	30 cm	8 cm	82 cm	9 kg
3000	3267 W	400 V	IP44	136 cm	30 cm	8 cm	82 cm	9 kg
4500	4500 W	230 V	IP44	136 cm	30 cm	8 cm	82 cm	9 kg
4500	4900 W	400 V	IP44	136 cm	30 cm	8 cm	82 cm	9 kg
6000	6000 W	230 V	IP44	168 cm	30 cm	8 cm	82 cm	11 kg
6000	6533 W	400 V	IP44	168 cm	30 cm	8 cm	82 cm	11 kg

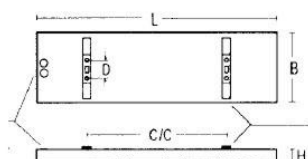
Obr. 1



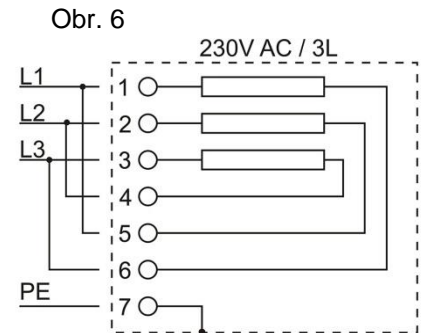
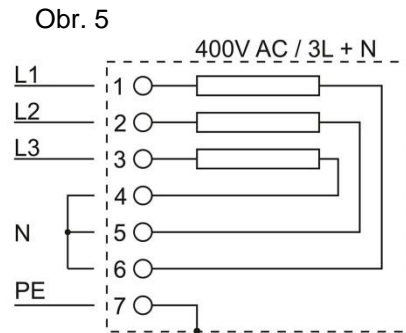
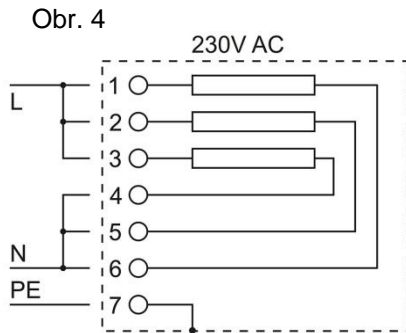
Obr. 3



Obr. 2



L - dĺžka  
B - šírka  
H - hĺbka  
C/C - vzdialenosť konzol



## IV. INŠTALÁCIA

Zariadenie je zaradené do teplotnej triedy "H" a je schválené v prevedení proti striekajúcej vode s elektrickým krytím IP44.

Zariadenie je určené len pre trvalú inštaláciu a nesmie byť používané ako prenosné. Pri inštalácii zariadenia použite vypínač / stykač, ktorý prerušuje aj neutrálny vodič.

Zariadenie musí byť nainštalované kvalifikovaným elektrotechnikom s príslušnou kvalifikáciou. **Uistite sa, že elektroinštalácia a zariadenie sú riadne pripojené na ochranný vodič PE.** Pri inštalácii sa vždy riadte podľa národných a miestnych predpisov, alebo IEE predpismi.

Zariadenie môže byť inštalované na strop, alebo na stenu. Najnižšia montážna výška je 2,3m od podlahy. Minimálna vzdialenosť od horľavých predmetov je 50cm od dlhšej strany žiariča a 35cm od kratšej strany (pozri obr. 1).

Sada pre montáž na stenu, alebo na strop je dodávaná spolu so zariadením. Konzoly musia byť nainštalované vo vzdialenosti C/C (pozri obr. 2 a tabuľku). Pri montáži na stenu môžu byť pomocou konzol nainštalované zariadenia so šikmým zavesením. Zariadenia môžu byť nainštalované na závesné šnúry, reťaze, a pod., ale tento druh príslušenstva nie je súčasťou dodávky.

Napájací kábel sa pripája do svorkovnic (tzv. čokoládok) pod bočným krytom zariadenia. Prierez jednotlivých vodičov napájacieho kábla voľte s ohľadom na príkon zariadenia. Nepoužívajte káble, ktoré majú nižšiu prúdovú zaťažiteľnosť, ako je potrebná pre daný typ infražiariča. Pri inštalácii dbajte na to, aby sa pri odstraňovaní izolácie kábla nepoškodila izolácia jednotlivých vodičov. Na kryte sa nachádzajú 2 prechodky, ktoré umožňujú vzájomne prepojiť viaceré infražiaričov do série. V prípade zapojenia viacerých zariadení do série, voľte prierez vodičov s ohľadom na súčet príkonu jednotlivých zariadení. Používajte káble s celkovým priemerom 12 až 19mm, pričom z prechodky odrežte len takú časť, aby po montáži napájacieho kábla tento pevne zvierala.

Aerosóly, farby, rozpúšťadlá, prach, špina a pod. môžu spôsobiť zmenu farby zariadenia. Výkon vykurovania zostáva rovnaký. V prípade inštalácie zariadení v lakovniach a sušiarňach je potrebné vypnúť zariadenia počas chodu technológií.

Žiarič je možné pripojiť na 230V 1~ (obr.4), 400 V 3(N)~ (obr.5) alebo 230V 3~ (obr.6).

Pri čistení žiariča sa uistite, že je vypnutý a chladný. Na čistenie použite mäkkú handričku. Na čistenie reflektora použite čistý štetec.

**Upozornenie:** Nikdy sa nedotýkajte vykurovacieho telesa počas prevádzky. Riziko popálenia.

**Upozornenie:** Tento spotrebič musí byť pripojený na PE vodič v súlade s národnými normami.

**Upozornenie:** Nezakrývajte žiarič ani nekladte horľavé predmety do jeho blízkosti. Nemontujte žiarič bezprostredne pod zásuvky!